



LE MINISTÈRE
DE LA CULTURE
VOUS INVITE AUX

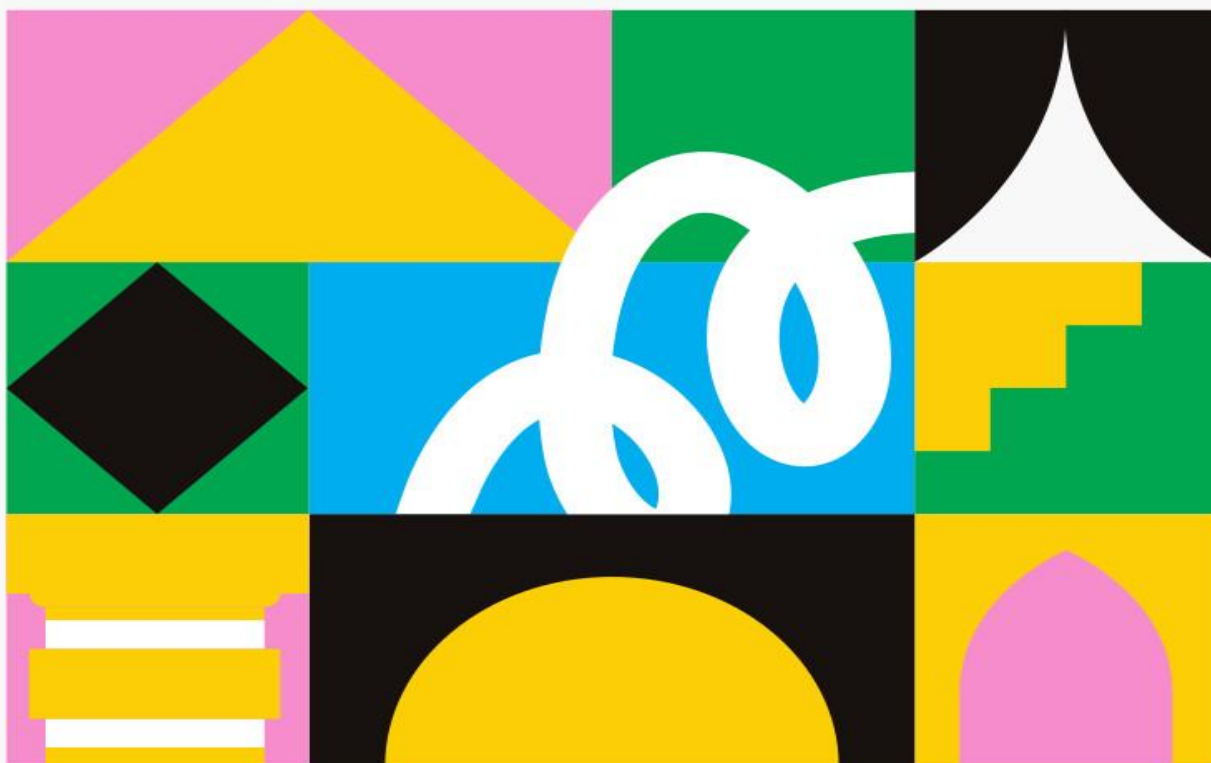
21-22 septembre 2019

Journées Européennes du Patrimoine

JOURNEESDUPATRIMOINE.FR

#JOURNEESDUPATRIMOINE

Arts et Divertissements



radiofrance

france-tv

20
minutes

PHENIX
STORM

TOUTES
L'HISTOIRE

ca.u.e
Fédération nationale

CENTRE DES
MONUMENTS NATIONAUX

LA DEMEURE
HISTORIQUE

VIIU

Programme dans l'agglomération
du Bassin de Bourg-en-Bresse

BOURG
BRESSE
destinations

Du vendredi 20 septembre au samedi 21 septembre

EXPOSITION|VERNISSAGE

Centre psychothérapique de l'Ain **Nouveau !**

Avenue de Marboz, bâtiment n° 20, à Bourg-en-Bresse

Vendredi à 18h30 : vernissage de l'exposition « Le Centre psychothérapique de l'Ain : des espaces et des Hommes »
Projection vidéo sur la façade du château Saint-Claude réalisé par Thierry Vallino (à 20h15)

Samedi : de 14h à 17h

Sur 100 m², le visiteur est invité à découvrir l'histoire du CPA (exposition).

Projection vidéo documentaire « Folie et Possession » à 14h, 15h et 16h. Réalisateurs : Kevin Poezevara et Frederic Uran

Gratuit

Culture NoMad - Centre Psychothérapique de l'Ain
04 74 52 24 69 ou 04 74 52 27 35

Du vendredi 20 septembre au dimanche 22 septembre

VISITE GUIDEE ET/OU COMMENTEE|SEMAINE A THEME

Ferme-musée de la Forêt

1210 route de la ferme de la forêt, à Courtes

Authentique ferme bressane, classée Monument historique à cheminée sarrasine avec grenier, grange, basse-cour, potager, sans oublier la collection de meubles et d'outils d'antan.

Vendredi, samedi & dimanche : 10h à 18h

Visites commentées sur les trois jours à 11h, à 14h30 et à 16h30

Gratuit

Ferme musée de la Forêt
04 74 30 71 89

Samedi 21 septembre

VISITE GUIDEE ET/OU COMMENTEE

Mosquée El Mouhsinine

29 rue de la Croix-Blanche, à Bourg-en-Bresse

La mosquée est le lieu de culte des musulmans, suivant la religion de l'Islam. Le partage et l'échange sont des valeurs importantes ; Cet édifice, inauguré en 2005, respecte les composantes classiques d'une mosquée : salles de prière, salle d'ablutions, minbar, mihrab, minaret...

Durée : 30 minutes

Samedi : 9h à 12h

Gratuit

Centre culturel islamique
06 21 32 03 43

DEMONSTRATION|VISITE GUIDEE ET/OU COMMENTEE

La Tannerie

123 place de la Vinaigrerie, à Bourg-en-Bresse

Venez rencontrer des structures culturelles et de loisirs partenaires de La Tannerie et de l'association La Truffe et les Oreilles. Franchissez les portes de ce bâtiment coloré et atypique construit sur le site des anciennes usines du Tanneur.

Samedi : 16h à 22h, visite et animation

Gratuit

La Truffe et les Oreilles
04 74 21 04 55 (mardi, jeudi, vendredi 14h-18h)
<http://www.la-tannerie.com>

VISITE GUIDEE ET/OU COMMENTEE

Médiathèque Vailland

1 rue du moulin de Brou, à Bourg-en-Bresse

Découvrez les réserves de la médiathèque Vailland, espace habituellement fermé au public, et admirez les « trésors » du 12^e siècle à nos jours.

Visites commentées des réserves à 10 h 30, 11 h 30, 14 h 30, 15 h 30 et à 16 h 30.

Durée : 30 min, sur inscription, places limitées

Espace ludique Joue avec le patrimoine, ouvert à tous en accès libre, toute la journée.

Gratuit

Médiathèque Vailland
04 74 42 47 10

VISITE GUIDEE ET/OU COMMENTEE

Palais de Justice

Nouveau !

32 avenue Alsace Lorraine, à Bourg-en-Bresse

Visite guidée par des magistrats et des fonctionnaires du tribunal pour découvrir les locaux et le fonctionnement de la justice.

Atelier sur la justice numérique pour présenter les nouvelles fonctionnalités du site Justice.fr

Expositions EDUCADROIT et Vies Brisées. Ces présentations évoquent l'accès au droit pour les plus jeunes et l'aide aux victimes.

Samedi : 9h à 12h et 14h à 17h, visite commentée, atelier et exposition.

Gratuit

Palais de Justice de Bourg-en-Bresse
04 26 37 73 00

VISITE GUIDEE ET/OU COMMENTEE

Arboretum d'Étrez

Chemin de Negray,
(Départ à 15h du parking de l'alambic)
à Bresse Vallons

Visite commentée de
l'Arboretum d'Étrez, espace de
3 hectares qui regroupe 120
arbres, tous d'essences
différentes et 80 arbustes. On
peut y voir une charmille
plessée de plus de 200 ans, l'un
des arbres remarquables du
département de l'Ain..

Lieu aménagé avec une aire
de pique-nique, une halle, une
passerelle...

Samedi : 15h à 18h

Gratuit

Arbres et Nature

04 74 25 42 25

[http://www.ेत्रez.fr/tourisme/pa
trimoinelocal/arboretum](http://www.ेत्रez.fr/tourisme/pa
trimoinelocal/arboretum)

Du samedi 21 septembre au
dimanche 22 septembre

EXPOSITION|VISITE GUIDEE ET/OU COMMENTEE

Village de Rignat

Première participation !

**Parking sur la place de la
mairie-école**

à Rignat

Rendez-vous à 15h pour une
visite audioguidée du village de
Rignat, village typique du
Revermont. Munissez-vous de
votre téléphone en charge
complète de batterie ;
l'application requise sera
téléchargeable sur le site avec
l'association « Acteurs ».

Une exposition de
photographies des années
30 à 50 agrémentée la balade.

Samedi et dimanche :

15h à 18h

Gratuit

Association Acteurs

<https://bohas-meyriat-rignat.fr>

VISITE GUIDEE ET/OU COMMENTEE

Chapelle et parc de la Madeleine

43 boulevard Paul Bert,
à Bourg-en-Bresse

Unique témoin de l'architecture
religieuse et de la décoration
des années 1930 dans l'Ain, la
chapelle Sainte-Madeleine
présente un décor Art déco.

Labellisée « Patrimoine du XX^e
siècle », elle est inscrite au titre
des monuments historiques.

Visite expresse pour découvrir la
chapelle en 30 min. Départ
régulier. Livret-jeu pour les
familles.

Visite du parc : exposition de
plein air « Sainte Madeleine,
morceau d'histoire ».

Visite accompagnée du parc
(côté département) avec
d'anciens salariés du CPA
uniquement le dimanche
de 14h à 18h

Samedi et dimanche :

14h à 18h, visite libre et

commentée

**A partir de 14h30, visite express,
départ régulier**

Gratuit

Ville de Bourg-en-Bresse -

Service Actions Culturelles

04 74 42 46 00

EXPOSITION|VISITE GUIDEE ET/OU COMMENTEE

Monastère royal de Brou

63 boulevard de Brou,
à Bourg-en-Bresse

Visites commentées de l'église
et des cloîtres le samedi toute
la journée et le dimanche (que
matin), départ toutes les 30
minutes..

Découvrez l'exposition

Voilé.e.s/Dévoilé.e.s. mais aussi
Anthropocène, sculptures de
Jérémy Gobé.

Spectacle Brut par le groupe
Nuits (samedi à 10h et 15h).

Aubade musicale de Musethica
(dimanche à 11h).

Restitution sonore en continu
par les élèves de seconde du
lycée Quinet (samedi et
dimanche)

Samedi et dimanche :

9h à 18h

Gratuit

Monastère royal de Brou

04 74 22 83 83

VISITE GUIDEE ET/OU COMMENTEE

Apothicaire de l'Hôtel-Dieu

47 boulevard de Brou,
(parking sur voirie ou sur le site
du monastère de Brou, à 5
minutes à pied)

à Bourg-en-Bresse

Trois pièces remarquablement
conservées, dont l'un des rares
laboratoires ouvert au public et
encore en parfait état de
fonctionnement, vous dévoilent
la pharmacie d'antan.

Départs de visite toutes les 30
minutes.

Samedi et dimanche :

14h à 17h (dernier départ)

**Gratuit (don bienvenu pour la
restauration du site)**

Bourg-en-Bresse Destinations -

Office de tourisme

04 74 22 49 40

VISITE GUIDEE ET/OU COMMENTEE

Théâtre de Bourg-en-Bresse

9 cours de Verdun,
Esplanade de la Comédie
à Bourg-en-Bresse
*Visites guidées des coulisses du
Théâtre de Bourg-en-Bresse.
La visite se termine par une
présentation des spectacles de
la saison 19/20 en vidéo.*
*Inscription sur place le jour
même pour les visites de la
journée, à partir de 13h30
(places limitées). Durée : 1h*

Samedi et dimanche :
Départs à 14h, 15h, 16h et à 17h
Gratuit

Théâtre de Bourg-en-Bresse
04 74 50 40 00

VISITE GUIDEE ET/OU COMMENTEE

Basilique du Sacré-Coeur

Place du chanoine Rynois,
à Bourg-en-Bresse
*Venez découvrir ce bel édifice
néo-gothique. Beau mobilier
lithurgique : autel, croix et
chandelières d'autel et vitraux
remarquables des ateliers
Mauméjean (1930/1935),
qui donnent clarté et luminosité
à l'ensemble, et qui constituent
une richesse patrimoniale
unique dans l'Ain.*

À voir, la restauration du
tableau « La Crucifixion avec
sainte Madeleine » réalisé
en 1858 par Jean Scohy (natif
de Neuville-sur-Ain).

Samedi :
14h30 à 18h30, visite libre

Dimanche :
**À 14h30 et à 16h30, visite
guidée de la basilique et des
vitraux. Durée : 45 minutes**

Gratuit

Paroisse du Sacré-Coeur
04 74 21 23 21

EXPOSITION|VISITE GUIDEE ET/OU COMMENTEE



Musée de la mécanographie

47 boulevard Victor Hugo,
à Bourg-en-Bresse
*Trois siècles d'inventions
techniques à découvrir !
Plus de 300 machines à écrire,
à calculer et comptables
anciennes, y compris les
machines à écrire en braille.*

Samedi et dimanche :
14h30 à 18h, visite commentée
Participation aux frais : 1 €

Monsieur Jacques Bethoux
07 68 74 15 96

CONFERENCE / DEBAT / RENCONTRE|VISITE GUIDEE ET/OU COMMENTEE

Temple protestant

11 rue Lalande,
à Bourg-en-Bresse
La visite du temple, construit sur
des plans de l'architecte Tony
Ferret en 1897, est l'occasion
de se plonger dans l'histoire
culturelle et religieuse du XIX^e
siècle, du Concordat de 1801 à
la loi de séparation des Églises
et de l'État de 1905.

Le temple, lieu de culte mais
aussi de culture et de
divertissement, accueille
chaque année des concerts et
des expositions.

Mini-conférences : présentation
du protestantisme. Il est
proposé au public de se
familiariser avec les grandes
figures et les principes
fondateurs du protestantisme,
ses modes de fonctionnement
et la diversité de ses courants
de pensée (à 14h, 15h, 16h et à
17h. Durée : 30 minutes)

Samedi et dimanche :
14h à 17h30.

Gratuit

Temple Protestant
06 32 99 33 48

CONCERT|VISITE GUIDEE ET/OU COMMENTEE



Chapelle des Jésuites (anciennement chapelle du lycée Lalande)

14 ter rue du lycée,
à Bourg-en-Bresse
Visite commentée à la
demande, sur place.

Livret découverte pour les
enfants de 5 à 12 ans.

**Exposition des nombreux
graffitis** présents dans la
chapelle, dont le plus ancien
date de 1780 !

**Présentation des travaux de
restauration de la toiture et de
la façade, réalisés en 2018 :**
des images vertigineuses !

**Concert-événement avec
Musethica**, une organisation
internationale proposant un
programme éducatif pour les
jeunes et talentueux musiciens,
de même que des concerts de
très haute qualité dans le
monde entier. En partenariat
avec les Amis de la Garde.

Samedi :
14h à 19h, concert à 20h30
Dimanche :
10h à 12h et 14h à 18h

Gratuit

Les Amis de la chapelle des
Jésuites
06 33 56 92 84
[http://www.chapellejesuites-
bourg01.fr](http://www.chapellejesuites-bourg01.fr)

VISITE GUIDEE ET/OU COMMENTEE

Église Saint-Pierre Chanel

9 rue comte de Montrevel,
à Bourg-en-Bresse
Achevée en 1967 et consacrée
en 1968, l'église Saint-Pierre
Chanel a été construite par
Pierre Pinsard, ami et disciple
de Le Corbusier. Sa visite
commentée vous permettra de
découvrir le contexte de sa
construction et, avec elle, tout
un pan de l'histoire de
Bourg-en-Bresse

Samedi et dimanche :
14h30 à 18h, visite libre et
commentée

Durée : 20 minutes

Gratuit

Evêché de Belley-Ars
09 84 51 53 16

EXPOSITION|VISITE GUIDEE ET/OU COMMENTEE

Hôtel de Ville

Place de l'Hôtel de Ville,
à Bourg-en-Bresse.

Commentaires sur l'histoire du
bâtiment et son fonctionnement
(le Conseil municipal en
particulier).

Présentation, dans le salon des
maires, des portraits des maires
qui se sont succédé depuis la
fin du XIX^e siècle.

Exposition Bourg pendant la
Seconde Guerre mondiale en
accès libre et gratuit.
Borne en libre accès sur les sites
municipaux.

Samedi et dimanche :
14h à 18h, visites commentées par
les élus

Départ régulier, par groupe.

Durée : 45 minutes environ.

Gratuit

Mairie de Bourg-en-Bresse
04 74 45 71 99

Église de Coligny

Place de l'église,
à Coligny
Découverte de l'église inscrite à
l'inventaire supplémentaire des
Monuments historiques.

Samedi et dimanche :
9h à 18h, visite libre

Gratuit

Mairie de Coligny
04 74 30 10 97
<http://www.mairie-coligny.fr>

EXPOSITION

Mairie de Coligny

Salle du rez-de-chaussée
à Coligny
Exposition de la copie de la
statue Dieu de Coligny et
moulage du calendrier gaulois.
L'original, découvert à Coligny,
est au musée Gallo-romain à
Lyon.

Samedi et dimanche :
de 9h à 19h

Gratuit

Mairie de Coligny
04 74 30 10 97
<http://www.mairie-coligny.fr>

VISITE GUIDEE ET/OU COMMENTEE

Chapelle de Bellor

Route de Chamandray,
à Cormoz
Découvrez l'histoire d'un
pèlerinage bressan : Bellor.
L'oratoire Notre-Dame-du-
Prompt-Secour a été édifié vers
1730. La chapelle d'aujourd'hui,
entièrement reconstruite en
1874, s'apprête à connaître une
nouvelle restauration.
A découvrir : banc d'oeuvre du
XIX^e siècle, confessionnal en
bois, statues (Vierge à l'enfant,
Ste Philomène, St Joseph),
vitraux.

Samedi et dimanche :
10h à 18h, visite libre

Gratuit

Bourg-en-Bresse Destinations -
Office de tourisme
04 74 22 49 40

CONFERENCE / DEBAT / RENCONTRE|EXPOSITION

Mairie de Nivigne-et-Suran Salle du conseil

1 place de la Mairie,
Chavannes sur Suran
à Nivigne et Suran.
Exposition "Les voies de
circulation anciennes de
Nivigne et Suran", avec une
exposition samedi et dimanche
de 14h à 17h à la salle du
conseil de la Mairie.

Conférence de M. Alain
Mélo, archéologue spécialiste
des voies de communication, le
dimanche à 16h, à la salle du
conseil avec pour thème ce
que les voies de circulation
nous racontent sur la vie des
habitants.

Ouverture des églises de la
commune : celle de
Chavannes le samedi et le
dimanche de 9h à 12h et de
14h à 17h, celle de Germagnat
le samedi de 15h à 17h avec
une visite guidée.

Gratuit

Mairie - Nivigne-sur-Suran
Culture et Patrimoine
06 08 02 24 51
celine.helleringer@nivigne-et-suran.fr

**DEMONSTRATION|VISITE GUIDEE
ET/OU COMMENTEE**

**Écomusée Maisons de
pays de Bresse**

100 route de Bourg,
à Saint-Étienne-du-Bois
L'écomusée présente
l'architecture, les coutumes, les
savoirs-faire bressan du XV^e
siècle à nos jours.
Samedi : deux visites
commentées et visite libre.
Dimanche : venez à la
découverte des savoir-faire
d'autrefois. Le groupe des vieux
métiers seront présents sur le site
des fermes pour des
démonstrations de vannerie,
tissage du chanvre, repassage
de coiffes bressane...

Samedi :

**10h à 12h30 et 13h30 à 17h,
visite libre**

**A 11h et à 14h30, visites
commentées**

Dimanche :

14h à 18h

Billet d'entrée : 3 €

Ecomusée Maison de Pays en
Bresse

04 74 30 52 54

<https://www.ecomuseebresse.fr>

VISITE GUIDEE ET/OU COMMENTEE

**Chapelle de
Notre-Dame de l'Orme**

(située derrière le stade de foot en
bordure de la départementale
D1075 entre Bourg-en-Bresse et
Pont-d'Ain)

Place de la chapelle de l'Orme,
Le Farget

à Saint-Martin-du-Mont

Une de ses particularités

notables est que l'édifice a été
construit autour d'un arbre dans
lequel se trouve nichée une
Pietà du XVI^e siècle.

Depuis 1998, la chapelle

appartient à 50 % à

l'association " Patrimoine-

Renouveau" et à 50 % au

diocèse de Belley-Ars. La visite

s'effectuera avec des membres

de cette association.

Samedi et dimanche :

14h à 18h30

Gratuit

Patrimoine Renouveau

06 66 86 66 98 (Président de
l'association)

VISITE GUIDEE ET/OU COMMENTEE

**Église de
Saint-Nizier-le-Bouchoux**

Place de l'église,

à Saint-Nizier-le-Bouchoux

L'église restaurée dans les
années 90 présente aujourd'hui
un bel appareillage de pierre et
de brique. Découvrez huit

siècles d'histoire lors de cette

visite en accès libre. Guidage

sur demande. En complément :

concert et exposition d'art.

Samedi : 14h à 18h, chants

grégoriens à 20h30

Dimanche : 10h à 19h

Gratuit

Bourg-en-Bresse Destinations -

Office de tourisme

04 74 22 49 40

VISITE GUIDEE ET/OU COMMENTEE

Église de Saint-Sulpice

Chemin de Lange,

à Saint-Sulpice

Édifiée en pans et croisillons de

bois garnis de carrons et de

mortier selon les techniques

utilisées en Bresse autrefois, elle

est un exemple de la pitié et de

la pauvreté des campagnes de

jadis.

Samedi :

10h à 12h et 14h à 18h :

visite commentée

A 20h : concert (libre participation)

Durée : 1h environ

Dimanche :

10h à 18h, visite libre

Gratuit

Mairie de Saint-Sulpice

04 74 51 17 32

<http://www.saint-sulpice01.fr>

VISITE GUIDEE ET/OU COMMENTEE

**Village de
Saint-Trivier-de-Courtes**

**Rendez-vous sur la place
derrière l'église**

à Saint-Trivier-de-Courtes

Découvrez l'histoire de cette

ancienne place forte

médiévale. Vestiges des

murailles, tour de la prison,

maisons à colombage et l'une

des rares carronnières encore

visible. Visite sur réservation.

Samedi : 15h à 16h30

Dimanche : 10h30 à 12h

Gratuit

Bourg-en-Bresse Destinations -

Office de tourisme

04 74 22 49 40

VISITE GUIDEE ET/OU COMMENTEE

Chapelle de Saint-Rémy-du-Mont

à Salavre

Eglise érigée vers le VI^e siècle à la place d'un temple gallo-romain dédié à Mercure et Apollon. On peut y voir des fragments de peintures du XIV^e-XVII^e siècles. Magnifique point de vue sur la Bresse.

Permanence accueil :

14h à 17h30

Gratuit

Salavre d'Hier et d'Aujourd'hui
04 74 47 30 70 ou 04 74 30 17 34

EXPOSITION|VISITE GUIDEE ET/OU COMMENTEE

Musée du Revermont



40 rue Principale - Cuisiat,
à Val-Revermont

Visite commentée, flânerie dans le jardin et découverte des collections du musée. Atelier « Archéologue en herbe » pour que les enfants puissent s'initier à l'archéologie.

Samedi et dimanche :

10h à 12h30 et 13h30 à 18h

Gratuit

Musée du Revermont

04 74 51 32 42

<http://patrimoines.ain.fr>

VISITE GUIDEE ET/OU COMMENTEE

Site du Mont-Châtel

à Val-Revermont

Départ à 9h30 et 15h de Pressiat (place principale) : visite sur le site des fouilles en cours par Davis Billoin et l'équipe de fouilleurs.

Sur réservation, places limitées. L'accès au site nécessite 30 minutes de marche avec 300 mètres de dénivelé. Prévoir de bonnes chaussures et être en bonne condition physique.

Samedi et dimanche :

9h30 à 12h30 et 15h30 à 18h30

Gratuit

Musée du Revermont

04 74 51 32 42

<http://patrimoines.ain.fr>

Dimanche 22 septembre

CONCERT|VISITE GUIDEE ET/OU COMMENTEE

Co-cathédrale Notre-Dame

10 place Georges

Clémenceau,

à Bourg-en-Bresse

Découverte de l'orgue par L.

Arcile, responsable du Grand

Orgue à 13 h, 14 h et 15 h.

Visite de l'église par Marie-

Claude Vandembeusche,

historienne à 16 h

Présentation du livre « Notre-

Dame au coeur de la cité » et

échange à propos de l'étude

de rénovation.

Film La face cachée de Notre-

Dame : diffusion en boucle.

Dimanche : 14h à 19h

Gratuit

Les Amis de l'Orgue et de la Co-
Cathédrale Notre-Dame

06 75 25 09 68

fabiennejeanlouis@gmail.com

**A noter : Concert du quatuor
Koltes (cordes), répertoire de
Frantz Schubert et Maurice Ravel
le samedi 21 septembre à 17h
Participation libre.**

VISITE GUIDEE ET/OU COMMENTEE

Préfecture de l'Ain et Hôtel du Département

45 avenue Alsace Lorraine,

à Bourg-en-Bresse

Découverte des jardins à l'anglaise et des bâtiments à

l'architecture du XIX^e siècle qui

abritent deux institutions : la

préfecture et le Conseil

départemental de l'Ain.

Visite commentée des salons,

des bureaux du préfet et du

président du Département de

l'Ain, de la salle des

délibérations du Département

et de la salle de réunion

Erignac. Le corps préfectoral et

les élus du Département

guideront le public au cours des

visites.

Visite libre du parc.

Exposition photo inédite : **Le**

patrimoine de l'Ain, notre bien

commun ! Exposition en libre

accès samedi et dimanche,

de 10 h à 18 h. Inauguration le

dimanche à 11 h avec

commentaires (possibilité de

visiter les bâtiments du Conseil

départemental de l'Ain

dès 11 h 30).

L'accès des personnes à

mobilité réduite sera assuré

pour la visite du parc, des

salons et du Conseil

départemental.

A noter : pour le respect des

lieux, les animaux ne sont pas

acceptés.

Dimanche : 14h à 18h, visite

libre et commentée

Gratuit

Préfecture de l'Ain

04 74 32 78 66 (Communication

Préfecture)

<http://patrimoines.ain.fr>

VISITE GUIDEE ET/OU COMMENTEE

Maison du Vieux Bourg

7 rue Jules Migonney,
à Bourg-en-Bresse
Maison du XV^e siècle avec
encorbellements et
colombages, située dans
l'ancien quartier du couvent
des jacobins ou dominicains,
peuplé d'artisans au
Moyen Âge, en particulier de
tisserands. Visite du
rez-de-chaussée de cette
maison qui fut construite à
l'époque où Bourg était une
bourgade appartenant au
Duché de Savoie ; découverte
de la cour intérieure et de la
cave. Visites tous les quarts
d'heure.

Dimanche : 14h à 17h

Gratuit

Les Amis du Vieux Bourg
06 80 00 91 69

DEMONSTRATION|VISITE GUIDEE ET/OU COMMENTEE

Archives départementales

1 boulevard Paul Valéry,
à Bourg-en-Bresse

**Les coulisses des Archives de
l'Ain** : Visite commentée dans
les zones non accessibles
au public, à la découverte des
Archives et présentation de
documents inédits de 1050 à
nos jours. Inscriptions sur place.

Blessures d'archives : Venez à
la rencontre de Laurent Juillard,
restaurateur du patrimoine : il
vous fera partager avec plaisir
et enthousiasme son savoir-
faire. Vous saurez tout sur
cet art discret, et pourtant très
technique, essentiel pour la
transmission de notre mémoire
collective à la postérité.

À 10 h 20, 15 h 20 et 16 h 40.

Inscriptions sur place.

Places limitées

Dimanche :

10h à 13h et 14h à 18h

Gratuit

Archives Départementales de
l'Ain

04 74 32 12 80

<http://www.archives.ain.fr>

DEMONSTRATION|EXPOSITION VISITE GUIDEE ET/OU COMMENTEE

Direction des musées départementaux

34 rue Général Delestraint,
à Bourg-en-Bresse

Poussez les portes du Centre de
conservation du patrimoine des
musées pour en découvrir ses
coulisses et l'exposition Paroles
d'Aindinois.

Exposition Paroles d'Aindinois :
artez à la découverte d'une
partie des témoignages de
femmes et d'hommes qui
depuis 32 ans racontent le
quotidien des habitants de l'Ain
à travers leurs métiers, leurs
expériences...

**Atelier Conserver c'est un
métier** ou comment apprendre
à sauvegarder son patrimoine
familial.

**Atelier Volontaires pour
l'inventaire !** Glissezvous
le temps d'un après-midi dans
la peau d'un chargé
d'inventaire des collections

**Démonstration et petites
manipulations** simples pour
enfants et adultes

**Dimanche : 14h à 18h, visite et
atelier**

Gratuit

Direction des musées
départementaux
04 74 32 10 60

musees.ain@ain.fr

VISITE GUIDEE ET/OU COMMENTEE

Gorges de l'Ain

à Corveissiat

Venez découvrir le patrimoine naturel du département de l'Ain à travers une randonnée commentée.

Lors de cette randonnée de nombreuses explications seront données sur la formation de nos montagnes calcaires, la création des grottes, formation des gouffres...

De plus plusieurs visites de sites tels que La grotte et la reculée de Corveissiat et Le gouffre d'Avancia vous seront proposées.

Sur inscription. Places limitées.

Dimanche : 9h30 à 16h

7 € pour la journée complète

Association de Gestion des
Espaces Karstiques
06 28 32 50 38
agek.contact@orange.fr

JEU DE PISTE / CHASSE AU

TRESOR|PERFORMANCE

ARTISTIQUE

Domaine du Château de Fleyriat avec un jeu de piste inédit !

504 chemin du champ têtù,
(derrière l'Hôpital)

à Viriat

Jeu de piste en 10 énigmes !
Jeux d'époque, billard Nicolas,
trompe l'œil, sculptures
contemporaine...

Dimanche : 14h à 18h

**Adulte : 7 € / enfant : gratuit
jusqu'à 7 ans.**

Domaine du Château de
Fleyriat

04 74 23 75 26

<http://www.chateaufleyriat.com>

VISITE GUIDEE ET/OU COMMENTEE

Ferme du Sougey

Le Sougey,

à Montrevel-en-Bresse

Visite guidée d'une ferme

bressane, l'une des plus

ancienne de Bresse, au cœur

d'un Espace Naturel Sensible,

Dimanche : départ des visites

guidées à 9h, 10h, 11h et 14h,

15h, 16h et 17h

Gratuit

Les Amis du Sougey et de la
Bresse

06 41 41 54 05

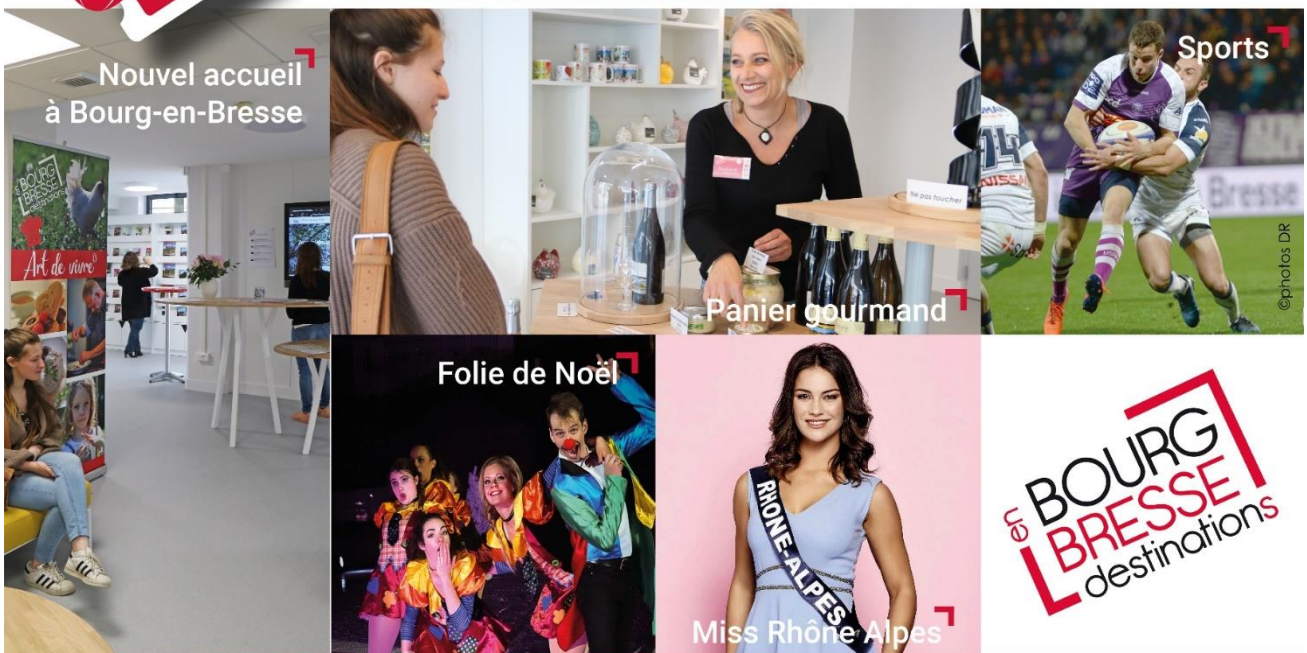
<http://www.bresse-sougey.net>

**Mes projets de visites pour les Journées Européennes du Patrimoine 2019
dans l'agglomération du bassin de Bourg-en-Bresse »**



Bourg-en-Bresse Destinations®

Office de tourisme



Nouvel accueil
à Bourg-en-Bresse

Panier gourmand

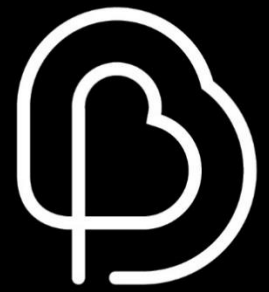
Sports

Folie de Noël

Miss Rhône-Alpes



Billetterie & boutique  6 av. Alsace Lorraine 01000 Bourg-en-Bresse



BOURG EN BRESSE
la belle rencontre

Bourg-en-Bresse Destinations Office de tourisme

Information, visites, billetterie, boutique

6 avenue Alsace Lorraine - 01000 BOURG-EN-BRESSE

+33 (0)4 74 22 49 40

accueil@bourgenbresetourisme.fr

www.bourgenbresetourisme.fr

*Suivez-nous sur
les réseaux sociaux*



Bourg en Bresse
destinations
Office de tourisme



EnviedeBourg



#bresse
#revermont
#pouletdebresse



@otbourgenbresse



TOURISME
AUVERGNE RHÔNE-ALPES
FRANCE

